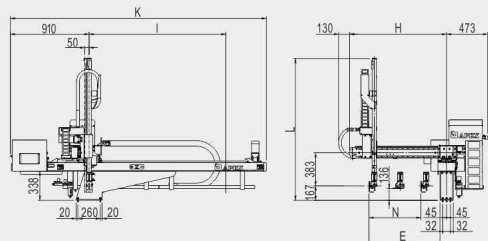


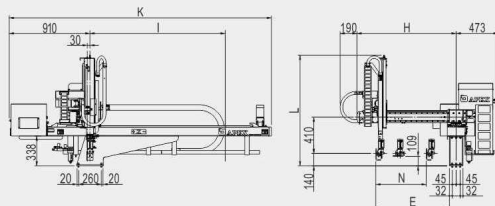
機械規格

SB800~SB1400



機型	E	H	I	K	L	N
SB800	700	1000	1580	2960	1639	480
SB1000	820	1120	1820	3200	1819	600
SB1200	940	1240	2060	3440	2019	720
SB1400	940	1240	2060	3440	2219	720

SB800D~SB1400D



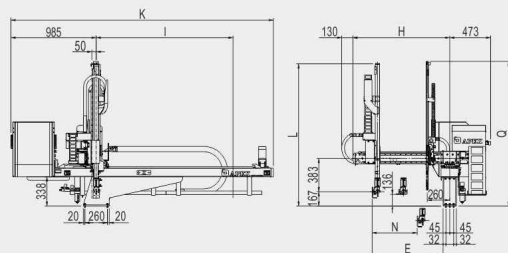
機型	E	H	I	K	L	N
SB800D	710	1000	1580	2960	1250	450
SB1000D	830	1120	1820	3200	1350	570
SB1200D	950	1240	2060	3440	1450	690
SB1400D	950	1240	2060	3440	1550	690

技術規格

機型	單節/雙節	循環週期 (sec.)		軸行程 (mm)				最大取重 (kg)		淨重 (kg)	使用空氣壓力	
		取出	全週	引拔		上下	橫行	主臂	副臂			
SB800	單節單臂	1.2	9	480	—	800	—	1580	8	—	260	5kg/cm ²
SB800D	雙節單臂	1.3	10	450	—	—	—	—	8	—	280	
SB1000	單節單臂	1.3	10	600	—	1000	—	1820	8	—	265	
SB1000D	雙節單臂	1.4	11	570	—	—	—	—	8	—	290	
SB1200	單節單臂	1.4	11	720	—	1200	—	2060	8	—	270	
SB1200D	雙節單臂	1.6	12	690	—	—	—	—	8	—	295	
SB1400	單節單臂	1.6	12	720	—	—	—	2060	8	—	320	
SB1400D	雙節單臂	—	—	690	—	—	—	—	8	—	330	

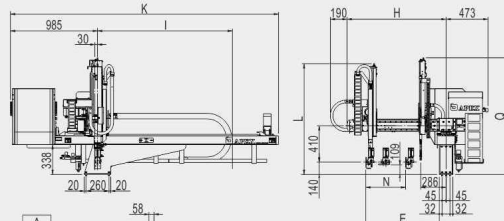
使用電壓：AC 220V 單相

SB800M~SB1000M



機型	E	H	I	K	L	N	Q
SB800M	700	1000	1580	3035	1639	400	1667
SB1000M	820	1120	1820	3275	1819	520	1847

SB800DM~SB1200DM



機型	E	H	I	K	L	N	Q
SB800DM	830	1120	1580	3035	1250	450	1315
SB1000DM	830	1120	1820	3275	1350	450	1415
SB1200DM	950	1240	2060	3515	1450	570	1515

技術規格

機型	單節/雙節	循環週期 (sec.)		軸行程 (mm)				最大取重 (kg)		淨重 (kg)	使用空氣壓力	
		取出	全週	引拔		上下	橫行	主臂	副臂			
SB800M	單節雙臂	1.2	9	400	400	800	850	1580	8	3	270	5kg/cm ²
SB800DM	雙節雙臂	1.3	10	450	450	—	850	—	8	3	290	
SB1000M	單節雙臂	1.3	10	520	520	1000	1050	1820	8	3	275	
SB1000DM	雙節雙臂	1.4	11	450	450	—	1050	—	8	3	300	
SB1200DM	雙節雙臂	1.4	11	570	570	1200	1250	2060	8	3	310	

使用電壓：AC 220V 3相

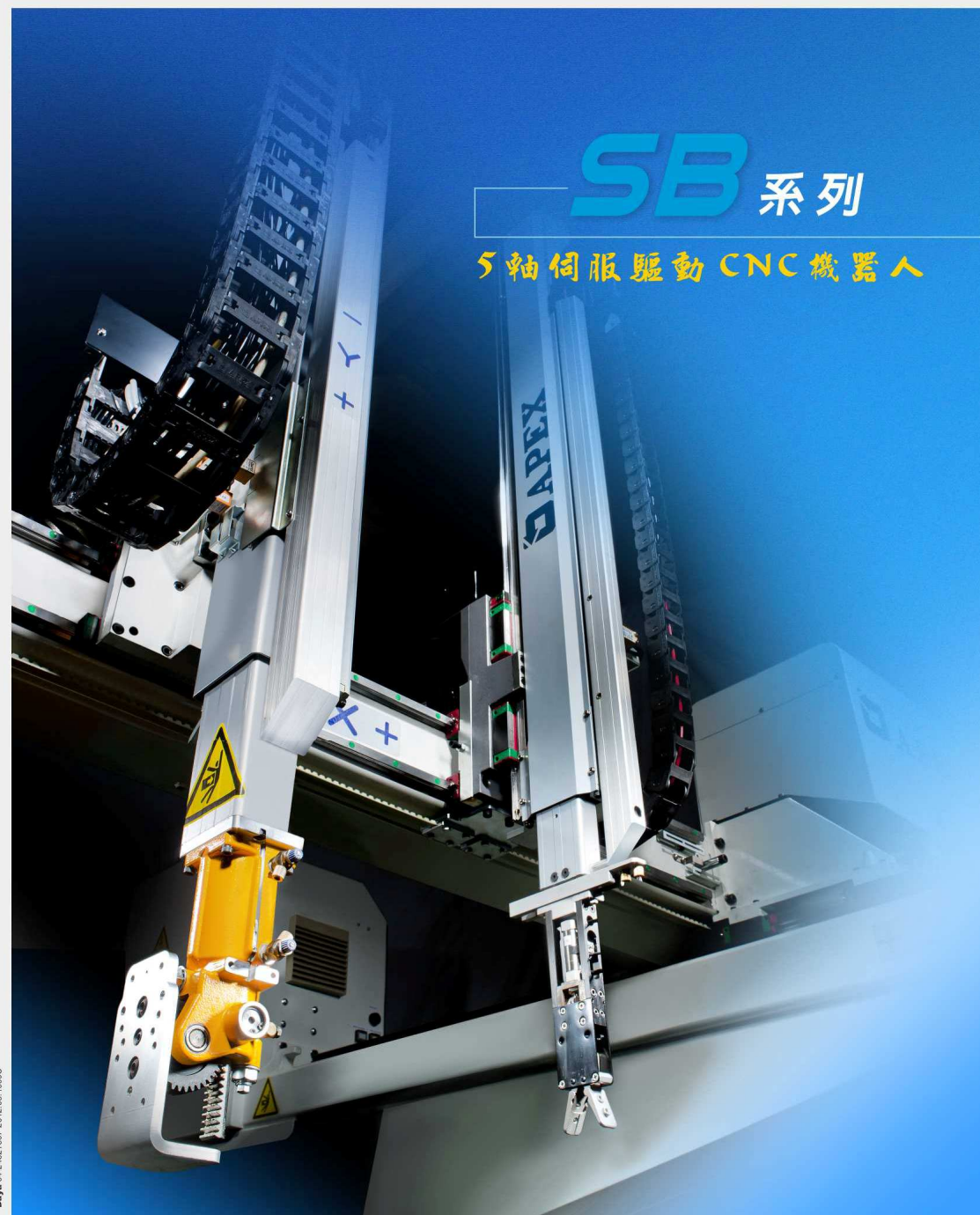


APEX DYNAMICS, INC.
台灣精銳科技股份有限公司



SB 系列

5軸伺服驅動 CNC 機器人



APEX DYNAMICS, INC.
台灣精銳科技股份有限公司

407 台中市西屯區科園三路 10 號
電話: 04-23550219 傳真: 04-23550218
E-mail: sales@apexrobot.com

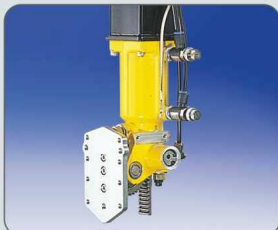
website: www.apexrobot.com

5軸伺服驅動CNC機器人

- 三軸可同動的CNC控制方式，使取出速度倍數提昇，大幅提高射出機的生產品能。
- 超越傳統取出機的定位精度在 $\pm 0.1\text{mm}$ 以內，完美的運動重現性與靈活操控性，於取出前、後可搭配各種週邊自動化設備的系統連結，可構成隨機無人化的境界。
- 沒有傳統氣壓機構零組件的笨重與複雜性，不但可增長結構使用壽命，更可降低維修時間與成本。
- 完全由手控器數位化調整 X、Y、Z 各軸行程，配合治具校模每種生產模具只需校模一次，下次上模完全免設定，直接模組對應即可，大大提昇人員的作業效率與安全性。

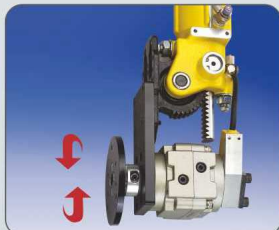


倒角機構



特殊設計安全斷氣插銷，倒角機構於倒角運動時又具等速運動的安全特性

選配件



氣壓式治具迴轉缸

標配件



標準吸盤組與選配的快速換治具 (QR)

選配件



真空發生器組

選配件



選配的介面接頭符合 SPI (美規) 與 EUROMAP (歐規)

選配件



各種選配的取出治具用的組件



上下行之Y軸運動，採用高剛性的齒輪加齒排的機構。



所有運動軸之電纜與管線路，皆以繞性佳的線軌導槽保護。



AC無炭刷式伺服馬達及獨立的驅動器控制系統，可三軸同動，定位精度可保持 $\pm 0.1\text{mm}$ 以內。

手控器的特點

- 採一鍵一功能的操作模式，簡單明確。
- 開放式的教導功能可依軌跡移動，並附有脈衝微調器，到定點按輸入即可完成一行教導程式。
- 50組的記憶程式，可外接 Windows XP 電腦增加記憶，配合多樣的換模作業。
- 數位化的設定，速度、位置、時間參數，均應在教導下設定，在執行中不必停機來作修改。
- 速度百分比調整鈕，視需要可以增減速度。
- 備有故障記錄自動儲存，方便維修人員檢索。



應用功能

備有 12 個預留輸出與 14 個預留輸入點，可外接各種週邊設備規劃使用。

1. 成品取出：

- 3 軸同動可以模擬操作員取出動作，如雙倒勾、圓弧、斜線或不規則的取出路徑，可以簡化治具的難度及製作成本。

2. 排列堆疊：

- 可以依任意點對點排列或固定距離縱橫排列。
- 九種成品的堆疊區及固定距離的堆疊高度均可在程式上設定。

3. 埋入功能：

- 可規劃模外九種不同物件進行模內埋入。

4. 連續路徑：

- 可以教導連續路徑運動軌跡，使運動更順暢完美。

5. 品檢功能：

- 不良品選別：和射出機連接可以將不良品放置於不良品區。
- 抽樣品檢：可於程式中指定每百件或千件抽樣品置於待檢區。
- 試模設定：可設定試模數量置於不良品區，並不計入正式計數。
- 計重品檢：可配合精密秤量器，將良品及不良品置於不同區域。
- 計數功能：可以設定標準生產數量自動計數，任何不良品不會列入成品計數。